



REGULADOR DEL COLOR  
COLOR REGULATOR  
REGOLADOR DE CORES  
FARBREGLER



PIGMENTOS PUROS  
PURE PIGMENTS  
PIGMENTI PURI  
REINE PIGMENTE



CREADORES DE BASES DE COLOR  
BASE COLOUR CREATORS  
CREATORI DI COLORE DI BASE  
INTENSIFICADORES DE COR  
CRÉATEURS DE BASES DE COULEUR

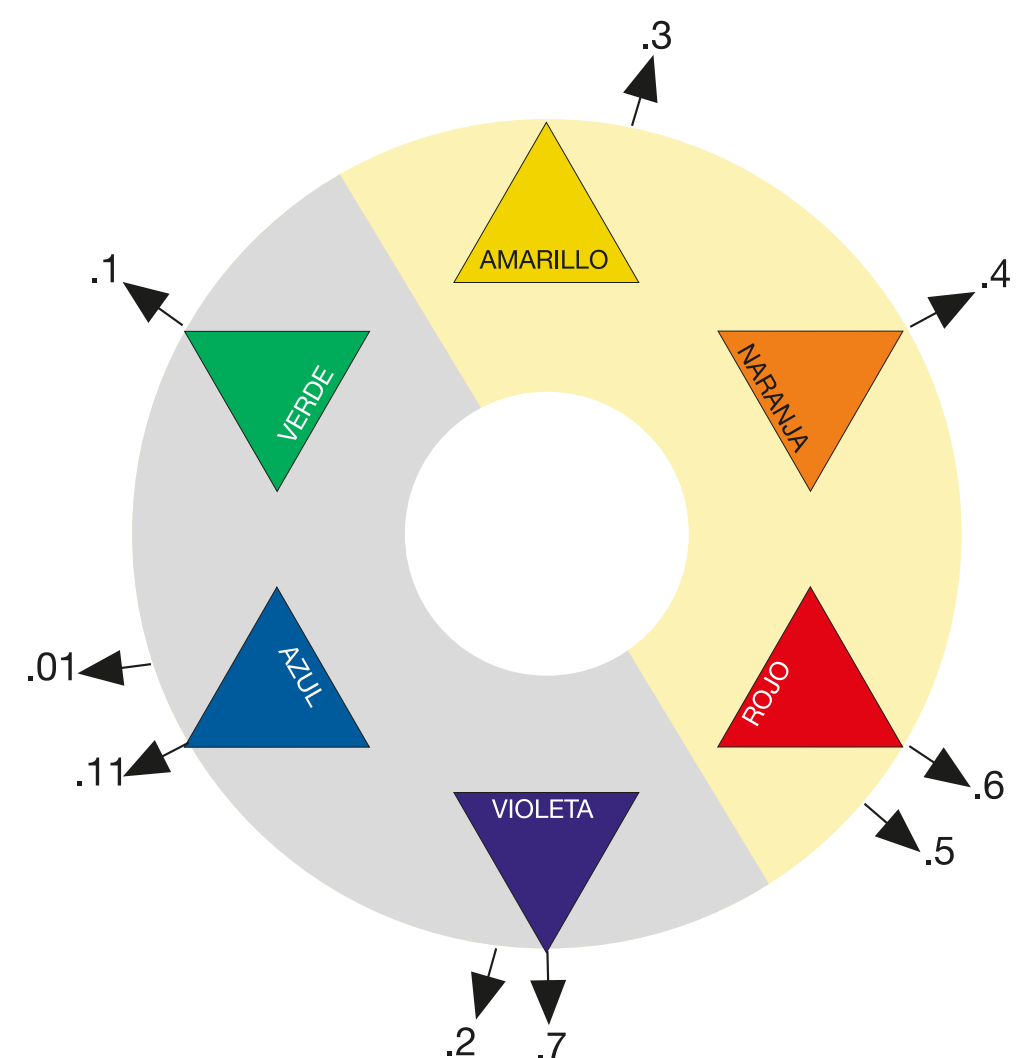


Tahe

CORRECTORES  
CORRECTORS  
CORRETTORI  
CORRECTEURS



FÓRMULA  
MAGISTRAL  
Corrector Plata  
9.11 (20g) +  
100.01 (20g) +  
Regulador de la  
Porosidad (20g) +  
Oxigenada  
10 Vol (60g)



**ESTRELLA DEL COLOR  
COLOUR CIRCLE**

- Zona de colores cálidos / warm tones
- Zona de colores fríos / cool tones
- \* Para corregir un matiz no deseado, utilizar el contrario, situado enfrente.

\* To neutralize an undesired tone, utilize the opposite complementary colour.

**LUMIÈRE**



LA COLORACIÓN MÁS  
VERSÁTIL  
DEL MERCADO  
THE MOST  
VERSATILE  
COLOUR ON THE MARKET

LA COLORAZIONE PIÙ  
VERSATILE  
DEL MERCATO

A COLOÇÃO MAIS  
VERSÁTIL  
DO MERCADO  
LA COLORATION LA PLUS  
UNIVERSELLE  
DU MARCHÉ

DIE  
VIELSEITIGSTE  
FÄRBUNG AUF DEM MARKT

**1 + 1  
30 VOL**



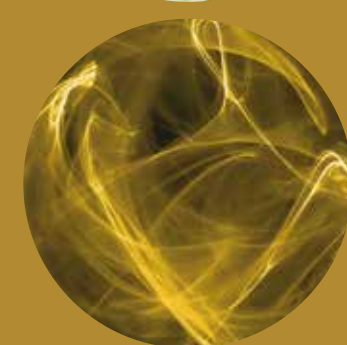
COBERTURA EN GANA  
COVERAGE  
COBERTURA  
COBERTURA  
COUVERTURE  
DECKKRAFT

\* LOS BASES (O) MATIZ FRÍO  
BASES (O) COOL SHADES  
AS BASES (O) MATIZ FRÍO  
LE BASI (O) RIFLESSO FREDDO

LOS BASES (O) MATIZ FRÍO  
BASES (O) COOL SHADES  
LES BASES (O) NUANCE FROIDE  
GRUNDFARBEN (O) KÜHLER FARBTON

Tahe

Tahe



**LUMIÈRE**



COLORACIÓN  
CAPILAR PERMANENTE  
PERMANENT CREAM  
COLOUR

COLOÇÃO CAPILAR  
PERMANENTE

COLORAZIONE PERMANENTE  
PER CAPELLI

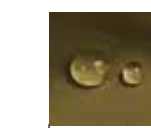
COLORATION CAPILLAIRE  
PERMANENTE

DAUERHAFT  
HAAR-COLORATION



BASES BASI  
BASE COLOUR  
GRUNDFARBEN

|    |      |      |     |      |
|----|------|------|-----|------|
| 10 | 10,0 |      | 9,3 | 9,03 |
| 9  | 9,0  | 9,00 | 8,3 | 8,03 |
| 8  | 8,0  | 8,00 | 7,3 | 7,03 |
| 7  | 7,0  | 7,00 | 6,3 | 6,03 |
| 6  | 6,0  | 6,00 | 5,3 | 5,33 |
| 5  | 5,0  |      | 4,3 |      |
| 4  | 4,0  |      |     |      |
| 3  |      |      |     |      |
| 1  |      |      |     |      |
|    |      |      |     | 1,1  |



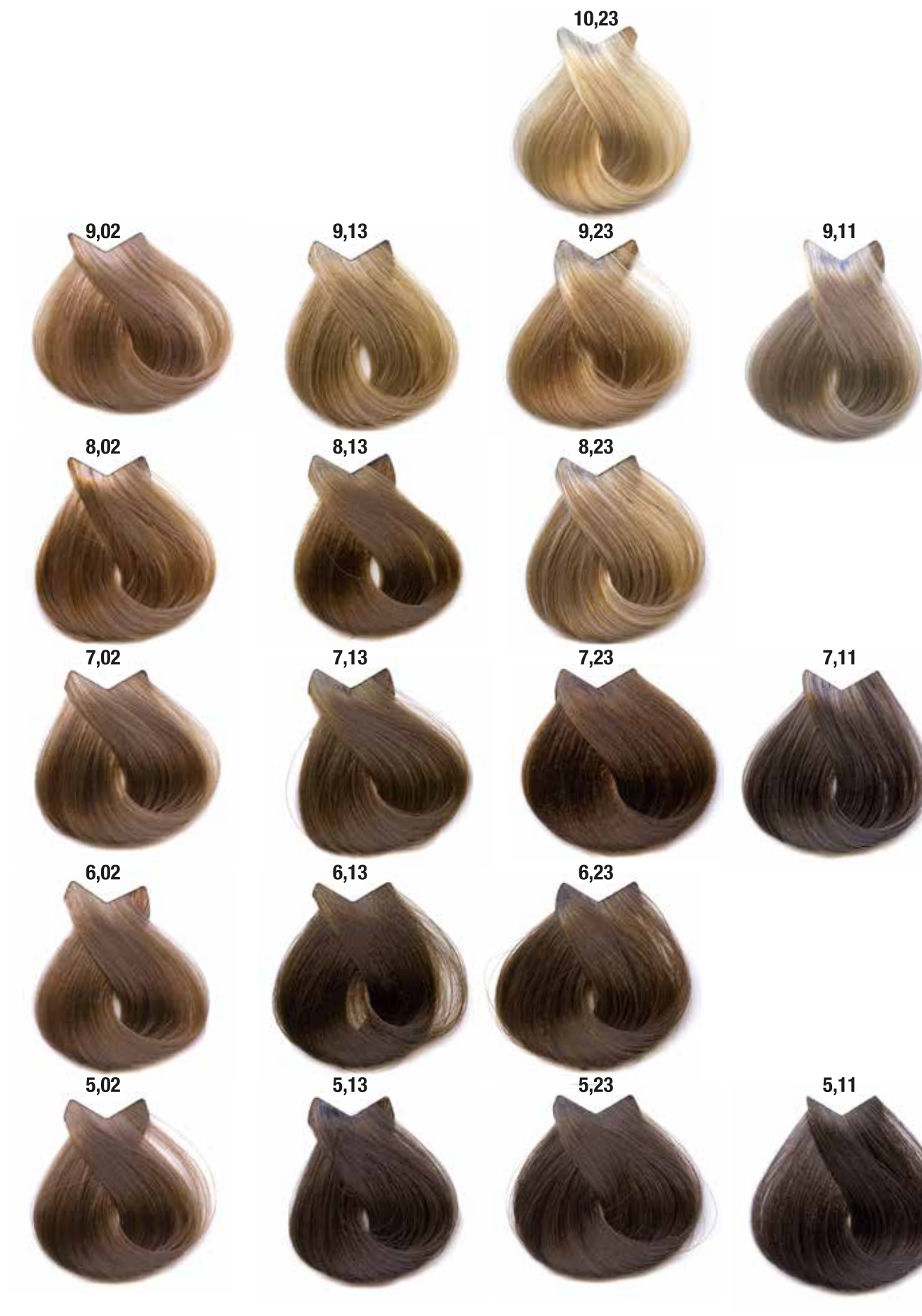
BASES DORADAS  
REGRAS DE OURO  
REGOLE D'ORO  
GOLDEN BASES  
RÈGLES D'OR  
GOLDTÖNE

|   |   |  |   |  |
|---|---|--|---|--|
| <p>100. COBERTURA 100%. Protege y refuerza el cabello. LUMIÈRE triple acción, color profundo, intenso y duradero. Muy bajo contenido en amoníaco. Protección óptima de la salud capilar. Coloración de alta resistencia, tratamiento profundo. Un color brillante y luminoso que perdura su resplandor hasta 6 semanas. Colores vibrantes, resistentes e intensos. Color superior. Color intenso, profundo. Bajo de reflexo, cobertura natural.</p> <p>IMPORTANTE: LA COLORAZIONE PUÒ PROVOCARE UNA REAZIONE ALERGICA. UN TEST DE ALERZIA CUTANEA DEBE REALIZZARSI ANTE LA APLICAZIONE. RESPECTER LE MODI DE UTILIZAZIONE INDICATI SULL'AVVERTENZA.</p> <p>* Los bases cubren 100% cabellos blancos.</p> <p>Para cobertura 100% del resto de matices, mezclar con bases a partes iguales.</p> | <p>100. COVERAGE. Protects and strengthens hair. LUMIÈRE triple action, deep, intense, long-lasting colour. Very low in ammonia. Optimum protection for the health of your hair. High-resistance colour, minor shine, deep treatment for brilliant colour that keeps its shine for up to six weeks. Colours vibrant and intense colours. Superior colour. Colour intense, profound. Low of reflex, natural coverage.</p> <p>IMPORTANT: THIS HAIR COLOUR MAY CAUSE ALLERGIC REACTION. ALWAYS DO A SKIN SENSITIVITY TEST IN ADVANCE BEFORE USE. READ THE INSTRUCTIONS FOR USE IN THE INCLUDED LEAFLET.</p> <p>* The bases cover 100% of grey hair.</p> <p>For 100% coverage of other colours, mix with base colours in equal parts.</p> | <p>100. COBERTURA 100%. protege e refuerza o cabelo. LUMIÈRE triple acção, cor profunda, intensa e duradoura. Baixo conteúdo em amoníaco. Ótima protecção da saúde capilar. Coloração de alta resistência, tratamento profundo. Um colorido brilhante e luminoso que mantém o seu resplandor até 6 semanas. Cores vibrantes, resistentes e intensas. Cor superior. Cor intensa, profunda. Baixo reflexo, cobertura natural.</p> <p>IMPORTANTE: A COLORAZIONE PUÒ PROVOCARE UNA REAZIONE ALERGICA. UN TEST DE ALERZIA CUTANEA DEBE REALIZZARSI ANTE LA APLICAZIONE. RESPECTER LE MODI DE UTILIZAZIONE INDICATI SULL'AVVERTENZA.</p> <p>* As bases cobrem 100% cabelos brancos.</p> <p>Para cobertura de 100% referente aos restantes tons, misturar com bases em partes iguais.</p> | <p>100. COBERTURA 100%. protege e refuerza el cabello. LUMIÈRE triple acción, color profundo, intenso y duradero. Muy bajo contenido en amoníaco. Protección óptima de la salud capilar. Coloración de alta resistencia, tratamiento profundo. Un color brillante y luminoso que mantiene su resplandor até 6 semanas. Colores vibrantes, resistentes e intensos. Color superior. Color intenso, profundo. Bajo de reflexo, cobertura natural.</p> <p>IMPORTANTE: LA COLORAZIONE PUÒ PROVOCARE UNA REAZIONE ALERGICA. UN TEST DE ALERZIA CUTANEA DEBE REALIZZARSI ANTE LA APLICAZIONE. RESPECTER LE MODI DE UTILIZAZIONE INDICATI SULL'AVVERTENZA.</p> <p>* Les bases couvrent 100 % des cheveux blancs.</p> <p>Pour obtenir une couverture totale 100% des autres nuances, mélanger avec des bases à parts égales.</p> | <p>100. DECKKRAFT 100%. Schützt und stärkt das Haar. LUMIÈRE triple action, couleur profonde, intense et durable. Très faible teneur en ammoniac. Protection optimale de la santé capillaire. Couleur de haute résistance, effet profond, traitement profond. Une couleur brillante et lumineuse qui conserve son éclat jusqu'à 6 semaines. Des couleurs vibrantes, résistantes et intenses. Couleur supérieure et couleur intense, profonde, pleine de relief, couverture naturelle.</p> <p>BITTE BEACHTEN: DIE COLORATION KANN EINE ALLERGISCHE REAKTION HERVORRUFEN. AUCH VOR DER ANWENDUNG MUSS UNTER BEACHTUNG DER ANWENDUNGSANWEISUNG EIN VERTRÄGLICHKEITSTEST DURCHFÜHRT WERDEN.</p> <p>* Die Grundfarben haben 100% Deckkraft bei reinem Haar.</p> <p>Für 100% Deckkraft bei den verbleibenden Mischungen.</p> |
|---|---|--|---|--|



**MARRONES BEIGE FRIOS**  
CASTANHOS BEJE FRIOS  
MARRONI BEIGE FREDDI

**COOL BROWNS**  
MARRON BEIGE FROIDS  
KÜHLE BEIGE- BRAUNTÖNE



**VIOLETAS / VIOLETAS / VIOLA**  
VIOLET / VIOLETS / VIOLETTÖNE



MEZCLA MIX 1+1

**PERLAS / PERÓLAS / PEROLA E VIOLA / PEARLS / PERLES / PERL**



**ROJOS Y CAOBAS**  
VERMELHOS E CAOBAS  
ROSSI E MOGANO

**REDS AND CHESTNUTS**  
ROUGES ET ACAOUJONS  
ROT- UND MAHAGONITÖNE



MEZCLA MIX 1+1

**LUMIÈRE EXPRESS**  
KERATINA TRÓNICA • TRINIC KERATIN  
ORO LÍQUIDO • LIQUID GOLD

**MARRONES BEIGE CÁLDOS**  
CASTANHOS BEJE QUENTES  
MARRONI BEIGE CALDI

**WARM BROWNS**  
MARRON BEIGE CHAUDS  
WARME BEIGE-BRAUNTÖNE

**COBRIZOS**  
COBRE  
RAME

**COPPERS**  
CUIVRES  
KUPFERTÖNE



**CENIZAS**  
CINZAS  
CENERE

**ASH BLONDES**  
CENDRÉS  
ASCHTÖNE



**Tahe**

**ULTRA BLOND**  
ULTRA BIONDI



★ MEZCLAR 1+2, TIEMPO DE EXPOSICIÓN 45 MINUTOS.  
MIX 1+2, PROCESS TIME 45 MINUTES  
MISTURAR 1+2, TEMPO DE POSE 45 MINUTOS.  
MIX 1+2, TEMPO DI POSA 45 MINUTI.  
MÉLANGER 1 + 2, TEMPS D'EXPOSITION 45 MINUTES.  
MISCHVERHÄLTNIS 1+2, EINWIRKZEIT 45 MINUTEN.

MEZCLA MIX 1+2

MEZCLA MIX 1+1

**LUMIÈRE EXPRESS**  
KERATINA TRÓNICA • TRINIC KERATIN  
ORO LÍQUIDO • LIQUID GOLD

**Ultra Cool**



**EXTREME COLOUR**

